

北大与华大中美牙周师资联合培训班

2016 年国家级继教项目——膜龈手术学习班

第二期 9 月 23 日正式开班

北京大学口腔医院牙周科联合美国华盛顿大学牙周病系陈华教授于 2016 年 4 月 8 日—9 日举办了国家级继教项目：膜龈手术学习班，由于名额有限，未能满足许多有报名需求的学员，现在，第二期的学习班将在 9 月 23-24 日如期举办。在第一期的学习班上，学员如饥似渴，课程结束后仍不断与老师交流，许多学员反馈因为经常参加各类学习班，在报名时并没有很高的期望值，在该学习班学习过程中才发现课程安排十分紧凑，理论讲述清晰易懂，讲师展示所有病例毫无保留，临床演示讲解及学员实操练习让人震撼。我们在总结第一期学习班的基础上，对第二期学习班做了进一步的完善，并会将第一期学习班的资料做成光盘，免费发放给学员，以利于学员自己进一步学习；根据第一期学员的希望，我们将通过微信和邮箱与所有学员建立长期联系，以便学员在以后工作中遇见任何牙周问题帮助其及时解决，共同推动国内牙周专业的发展。

为什么要学习膜龈手术：在牙周治疗、种植治疗及美学修复中，牙龈问题往往是容易被大家忽略的问题，由于对牙龈及牙周组织缺乏专业的了解，导致种植失败、自然牙丧失和美学效果缺陷的病例时有发生。如果了解了膜龈手术的基本理论及操作，可以通过膜龈手术解决已经形成的缺陷，更重要的是在日后工作中了解这些原理，能够提前规避这些问题、避免缺陷的发生，对于自己不能解决的问题可以通过专业医师的协作获得最佳的治疗效果。因此，膜龈手术学习班适用于牙周专业医师、种植医师、修复医师及私人开业牙医，大家可以通过学习为患者提供更全面的全口牙的口腔治疗设计。

随着牙周病学及种植学的发展，膜龈手术的应用越来越广泛



单颗牙的牙龈退缩



用于即刻种植封闭植骨材料及增加附着龈



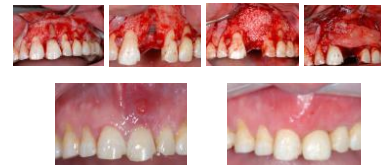
用于GBR封闭植骨材料及增加附着龈



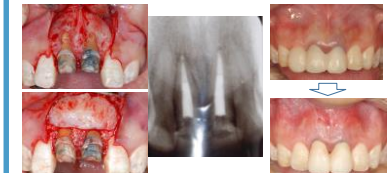
用于种植后的牙龈重建



同期完成即刻种植、GBR、牙龈移植



增加牙龈厚度以提高美学效果及牙齿稳定性



全口薄龈生物型的牙龈增厚



一、 培训特色：

1. 介绍国际最前沿的膜龈手术理念
2. 具有二十年临床从业经验的美国牙周专科医师，向您讲述手术的设计、技巧和经验
3. 给您一个从理论到实战的完整体验

二、 专业支撑：

北京大学口腔医院牙周科师资队伍力量雄厚，其培训的牙周专业医生遍布全国各地，曾成功举办多期继续教育学习班，具有多年的临床培训经验，是国家级继教项目的培训基地和首批国家临床重点专科建设科室。多年来其在临床上一一直秉承规范的牙周基础治疗和手术治疗，在牙周再生手术、牙冠延长术及膜龈手术和种植手术方面积累了丰富的临床经验。尤其在近几年不断加大与国外的合作，并输送人才去交流学习，结合国际先进的理念，开展了全面的种植治疗和膜龈手术治疗。

三、 主讲人：

陈华教授：1984年毕业于北京大学口腔医学院。1987年赴美师从国际知名的牙周病学专家 Roy Page 教授，获得美国国家级牙周病疫苗科研基金及国家卫生研究院（NIH）科研基金资助。1994年入华盛顿大学研究生院牙周病专科从事牙周病及种植牙的临床深造。1997年获牙周病专科医师证书及硕士学位，并开始全职临床牙周病及种植牙治疗，建立了西雅图最大的华人牙周及种植专科诊所，与近百个全科诊所密切合作，年接诊上千患者。由于其临床经验丰富，陈华教授受聘于华盛顿大学牙科学院牙周病系，并是最受学生欢迎的临床指导教授。他是西雅图开业牙医中的佼佼者，于1999年创

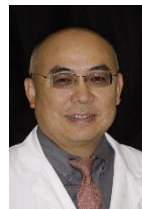
办了西雅图南区牙科学习俱乐部，任西雅图南区牙周病及种植牙中心主席和美国西北华人牙科医师协会主席和董事。2005年荣获全美牙周病专科委员会国家级专科医师称号。近年来他为北大口腔的发展积极贡献自己的力量，多次亲临北大口腔授课及指导，为牙周科国际化做出了贡献。此次是陈华老师首次与北大牙周科合作面向全国举办培训班，旨在将中美在膜龈手术方面的前沿技术展示给国内广大学员，推动国内牙周及种植事业的发展。

栾庆先教授：北京大学口腔医学院牙周科主任。全国牙周病学专业委员会常委。2010年率领北京大学口腔医院牙周科团队以全国牙周专业第一名的成绩获得首批国家临床重点专科建设项目。曾在日本朝日大学、香港大学、美国波士顿大学、美国华盛顿大学访问深造，对国内外牙周专业的医教研有深入的了解，具有二十余年的临床工作经验和先进的诊疗理念，多年来一直工作在临床及教学一线，经验丰富。近年来与修复科、正畸科、牙体牙髓科密切合作，在复杂病例的多学科综合诊治方面经验丰富，去年领衔成功地举办了多学科治疗牙周病新进展国际研讨会，获得业内一致好评。

孙昌洲主任医师：从事牙周临床工作近二十年，牙周植骨再生手术的早期推广者，完成千余例牙周及种植手术病例，有许多临床实战经验。多次获得临床新技术新疗法项目奖励，在青年教师讲课比赛和种植病例比赛中获奖，参编《临床新技术新疗法》和《口腔社区医疗手册》牙周病学部分。在美国华盛顿大学牙周科学习临床及教学一年。

课程安排		
姓名	讲授题目	主要内容
栾庆先	膜龈手术的发展历史及生物学基础	从牙周组织的解剖、血液供给、愈合机理来阐述膜龈手术的生物学基础，并概述膜龈手术的发展及在牙周治疗和种植治疗中的应用。
陈华	膜龈手术的手术方法及在牙周治疗中的应用	详细阐述膜龈手术的不同方法，针对不同的病例如何选择手术术式，及如何完成治疗，在治疗中需要注意哪些细节操作。
陈华	膜龈手术与种植治疗的关系及应用	在种植治疗前、治疗中及治疗后如何辅助膜龈手术治疗，不同时期牙龈移植的优缺点，种植治疗中膜龈手术的必要性及如何选择不同的移植方式，
孙昌洲	膜龈手术的缝合方法及技巧	全面讲述缝合治疗的几种方法，缝针及缝线的选择，不同方法在取瓣区和受瓣区的应用，持针器和显微针持的使用方法，何时拆除缝线等
孙昌洲	对广泛薄龈生物型患者膜龈手术的预防性治疗	牙龈生物型的分类，薄龈生物型在牙周病及种植治疗中的风险分析，用不同病例讲述如何改变牙龈的厚度及风险，手术操作如何完成，针对这种大面积的牙龈移植规避哪些风险及术后如何护理。
陈华等	膜龈手术的临床病例观摩及讲解	临床病例实际操作，现场实况转播，通过术区的局部放大及转播学员可以清晰地看到整个手术过程，同时将有讲师实况讲解，从手术的无菌管理、器械的选择及安排、手术的步骤及护理配合上、术后的医嘱及术后的护理进行详细阐述
陈华等	膜龈手术的基本术式操作演练（周爽英、侯建霞、钟金晟）	学员分组练习膜龈手术及手术缝合，教师现场示教及讲解，每个学员亲自在模型上操作，并获得老师的指导。实习在有仿头模的实习室进行，学员能有幸参观到最新的实习教具。

执教团队：



主讲人：陈华教授，华盛顿大学牙科学院牙周病系，具有多年临床工作经验，尤其在种植和膜龈手术方面临床经验丰富。

北京大学口腔医院牙周科执教团队



四、如何报名：

学习班收费：15000 元（含课程、教材、光盘、午餐、操作演练所有用品）

报名方式：请直接汇款至如下账号，我们将按照汇款先后顺序安排学员所有事宜，汇款学员一定同时将您的详细信息（下图的膜龈手术培训报名表）发送至 kqyzpx@126.com 邮箱，以便我们与您联系及信息确认。

户名：北京大学口腔医院 账号：0200007609089118019

开户行：工商银行紫竹院支行

汇款时请一定注明“膜龈+姓名”，请不要使用支付宝和微信汇款，保存好交费存根，报到时出示并换取正式发票

如有问题可通过邮件 kqyzpx@126.com 进行联系，我们将有专人回复。也可通过电话 010-53295228 进行咨询。

五、相关事项

膜龈手术培训班报名表

姓名		性别		民族		出生年月	
学历		学位		职称		联系电话	
职务		从事专业					
工作单位和通讯地址:						邮编:	
E-mail:		身份证号 (办理学分证用)		办理学分证书 (费用自付)		是 否	
发票抬头 (请准确填写)							

1、地点：北京大学口腔医院教学基地 C 楼二层（北京市西城区西什库大街甲 37 号东门，北京市西城区西黄城根北街 10 号西门），东门毗邻西什库教堂，西门为原京华印刷厂大门。

2、交通：地铁 4 号线(西四站下车，B 出口)，出来左转 30 米至西四路口交通信号灯，再左转（向东）直行至下一红绿灯，即可见医院西门。也可乘坐公交车 101 路、102 路，103 路，124 路，612 路，685 路，西四路口东站下到医院西门或西安门站到医院东门，或乘坐公交车 55 路终点站到医院东门。自驾车学员可选择医院东门西什库教堂旁边有几个小型收费停车场。

3、食宿：培训班含培训期间工作午餐，其余食宿自理。周围餐馆就餐十分方便，可推荐的旅店有汉庭酒店（北京北海公园店，临近医院西门，电话:66159955）、福满铭泰宾馆（西四东大街店，临近医院西门，电话:66155645）、七天连锁（北海公园店，临近医院东门，电话：66185599）、速 8 酒店（北京西四皇城根店，走路到医院大约 10-15 分钟，电话 52606868）、金台饭店（走路到医院约 25 分钟，公交车 55 路 2 站路到医院东门，电话 66529988）

第一期膜龈手术班的情况

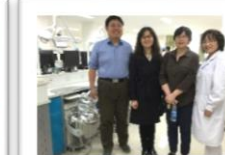
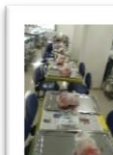
手术班盛况



精心执教



团队协作



认真的学员

